

steel-kamet



# KAMET® TOWER

## SERIER 80–200 m<sup>3</sup>/h

Betongfabriker för omfattande och mångsidig produktion





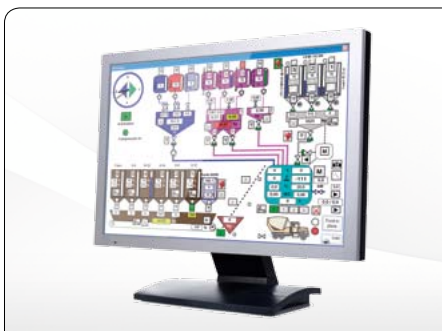
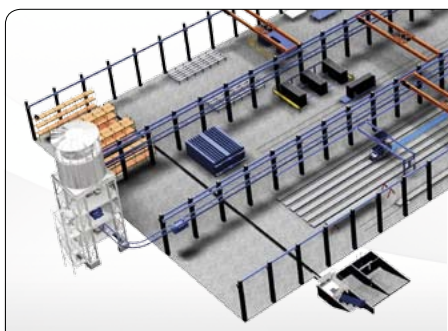
**HÅLLER VAD DEN LOVAR.**  
Steel-Kamet Oy garanterar pre-  
stationsförmågan som avses  
i definitionen för en Kamet®-  
fabrik i tillbörligt bruk.

## FÖR ÖVERLÄGSET EFFEKTIV OCH FLEXIBEL PRODUKTION AV BETONG

**Moduluppbyggda Kamet® Compact -betongfabrikerna** är effektiva och mång-  
sidiga. Tack vare den stora produktionskapaciteten är de särskilt lämpliga för  
produktion av betong och färdigbetong i element- och betongproduktfabriker.  
Fabrikerna har rymliga och anpassbara ballast- och materiallager. Lagring, nog-  
grann dosering och behovsbaserad användning av olika råvaror är lätt och snabbt.  
Fabrikerna som är utrustade med effektiva BHS dubbelaxelblandare är hållbara och  
under alla förhållanden mycket tillförlitliga. De är snabba i produktion och bekym-  
mersfria att använda och underhålla. Tack vare modulariteten kan även utbygg-  
nader under drift utföras förmånligt med hjälp av Kamet®-tilläggsutrustning.  
Moduler som är klara för drift byggs och testas på fabrikerna av Steel-Kamet Oy  
i enlighet med beställningar. På byggsplatsen monteras modulerna ihop med hjälp  
av snabba monteringsdelar. Transport, montering och ibruktagning av kompakta  
fabriker är kostnadseffektivt med hänsyn till den omfattande storleken.



**HÅLLBAR INVESTERING.** Kamet®  
Tower -fabriker ger bra resultat  
år efter år tack vare en stark kon-  
struktion, högklassiga delar och  
tillförlitlighet.



**EFFEKTIV.** Kamet® Tower fabriker är effektiva och hållbara - byggda med fyra decenniers erfarenhet.

**BEKYMMERSFRI.** En täckande automation förbättrar produktionssäkerheten, produktionsakten och den ständigt höga kvaliteten. Kamet®-produktionsstyrningen kan lätt anslutas till bl.a. ekonomiförvaltning eller elementfabrikens betongtransportsystem.

**HÅLLBAR.** Kamet® Tower-fabriker är konstruerade för att tåla hårt långvarigt bruk.

**MÅNGSIDIG.** Med Kamet®-utbyggnader kan fabriker modifieras för att fylla exakta behov. Till exempel Kamet® Turbo-värmeenergianläggningen säkrar en produktion med jämn kvalitet även i extremt kalla förhållanden.

## KAPACITETSLTERNATIV

80 m<sup>3</sup>/h, 100 m<sup>3</sup>/h, 120 m<sup>3</sup>/h, 160 m<sup>3</sup>/h och 200 m<sup>3</sup>/h.

## STANDARDUTRUSTNING

Leveransen från fabriken innehåller en mottagningsficka för ballast, en materialhiss som kräver lite utrymme eller alternativt en bandtransportör, ett mycket rymligt ballastlager i tornet, blandarutrustning och vägenheter, ballastlager, tryckluftsledningar och kompressor, trappor och rymliga underhållsställen samt en färdig elcentral med kablar och anslutningar. Processtyrningen omfattar behandling av kallt vatten, bindemedel, ballast och tillsatser samt exakt dosering av materialer. Kamet®-automationen förbättrar lönsamhet och underhåll.

## MÖJLIGA UTBYGGNADER

Fabriken kan utrustas mångsidigt bl.a. med en styrhytt, flera BHD-dubbelaxelblandare, utbyggnad av ballastlager och värmeisolering, luckor för ballastlagret, isolering av rören eller med den heltäckande Kamet® Turbo-värmeenergianläggningen.

## TRANSPORT, MONTERING IBRUKTAGANDE, UNDERHÅLL, RENOVATIONER

Mångsidiga kontraktalternativ möjliggör flexibla tjänster från grundleveranser till underhåll som täcker betongfabrikens hela livscykel.

### EFFEKTIV I PRODUKTIONEN

- Mångsidig, stor produktionskapacitet
- Jämn och hög kvalitet för betong
- Hållbara komponenter av hög kvalitet
- Produktion i enlighet med standarder
- Fyllning av ballast rakt med lastbil eller lastare
- Mångsidiga utbyggnader

### ENKEL OCH FÖRMÅNLIG ATT ANVÄNDA

- Förmånlig att underhålla, enkel att använda
- Hållbar konstruktion
- Lågt behov av underhåll
- Enkel och lättåtkomlig för underhåll
- Högklassiga utbytbara slittdelar
- Utbyggnader under drift lätta att utföra

### ANSKAFFNING UTAN BEKYMMER

- Flexibla monteringsalternativ
- Modulär konstruktion
- Kompakt behov av utrymme
- Snabb leveranstid
- Snabb montering
- Lätt att ta i bruk, utbildning
- Monteringstjänst, underhållsavtal
- Möjlighet för leasing

# KAMET® TOWER

## SERIER 80-200 m<sup>3</sup>/h

Betongfabriker för omfattande och mångsidig produktion



Funktion	Egenskap	Enhet	TW80 Värde	TW100 Värde	TW120 Värde	TW160 Värde	TW200 Värde
<b>KAPACITETSGARANTI</b>							
	Utlastning av kompakt betong	m <sup>3</sup> /h	80	100	120	160	200
<b>DOSERING</b>							
	Tid/parti	sek.	102	108	105	90	82
	Kompakt betong/sats	m <sup>3</sup>	2.25	3.0	3.5	4.0	4.5
	Torr fyllning	m <sup>3</sup>	3.38	4.5	5.25	6	6.75
	Maximal kornstorlek	mm	64	64	64	64	64
<b>TÖMNING AV BETONG</b>							
	Höjd	m	4,1	4,1	4,1	4,1	4,1
<b>STYRSYSTEM</b>							
	Processautomatik	typ	XL	XL	XL	XL	XL
<b>BLANDARTEKNOLOGI</b>							
	Blandarenhet	typ	BHS DKXS 2.25	BHS DKXS 3.00	BHS DKXS 3.50	BHS DKXS 4.0	BHS DKXS 4.5
	Blandarens ineffekt	KW	65	2 x 50	2 x 55	2 x 65	2 x 75
<b>BALLASTINMATNING</b>							
	Bandelevatorns motoreffekt	KW	37	37	37	2 x 30	2 x 30
	Bandelevatorns lyfthastighet	m/s	630/1,6	630/1,6	630/1,6	800/1,6	800/1,6
	Bandtransportörens motoreffekt	KW	22	30	30	37	37
	Bandtransportörens bandhastighet	m/s	800/1,8	800/1,8	1000/1,8	1200/1,8	1200/1,8
<b>BALLASTLAGER</b>							
	Behållarens volym	m <sup>3</sup>	300-600	300-600	300-600	300-600	300-600
	Antal behållare	st.	6-8	6-8	6-8	6-8	6-8
	Behållarutbyggnader	st.	1	1	1	1	1
	Ballast doseringslucka	st.	2-8	2-8	2-8	2-8	2-8
	Ballast doseringsinmatning	st.	2-4	2-4	2-4	2-4	2-4
	Påfyllningssystem	typ	Bandelevator/ bandtransportör	Bandelevator/ bandtransportör	Bandelevator/ bandtransportör	Bandelevator/ bandtransportör	Bandelevator/ bandtransportör
	Mottagningssilons fyllningshöjd	m	0,5-4,3	0,5-4,3	0,5-4,3	0,5-4,3	0,5-4,3
	Mottagningssilons fyllningsbredd	m	3,5	3,5	3,5	3,5	3,5
<b>CEMENTSILOR</b>							
	Silons volym	m <sup>3</sup>	60-120	60-120	60-120	60-120	60-120
	Antal silor	st.	1-5	1-5	1-5	1-5	1-5
<b>BALLASTVÅG</b>							
	Kapacitet	kg	5400	7200	8400	9600	10800
<b>CEMENTVÅG</b>							
	Kapacitet	kg	1300	1800	2100	2400	2700
<b>VATTENVÅG</b>							
	Kapacitet	kg	600	900	1000	1200	1300
<b>VÅG FÖR FLYTANDE TILLSATSMEDEL</b>							
	Kapacitet	kg	15/30	15/30	15/30	15/30/100	15/30/100
<b>ALLMÄNNA DIMENSIONER</b>							
	Totalvikt	t	230	235	235	240	240
	Uppställningsyta	m	19(69) x 14	19(69) x 14	19(69) x 14	19(69) x 14	19(69) x 14
	Längd	m	26 (69)	26 (69)	26 (69)	26 (69)	26 (69)
	Bredd	m	15	15	15	15	15
	Höjd	m	35(25)	35(25)	35(25)	35(25)	35(25)
	Driftspänning	V/Hz	400/50	400/50	400/50	400/50	400/50
	Ineffekt	A	315	400	640	640	800

#### TRANSPORTMÅTT

Lastbil eller sjötransport. Metod och omfattning bestäms från fall till fall.

