

steel-kamet



СЕРИИ КАМЕТ® TOWER

80–200 м³/ч

Бетоносмесительные заводы для организации расширяемого и гибкого производства





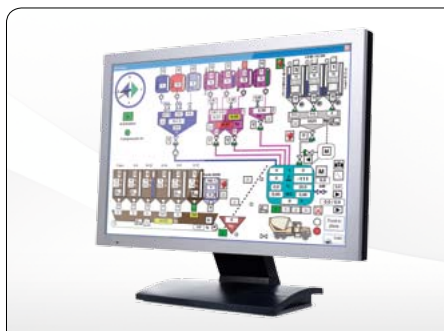
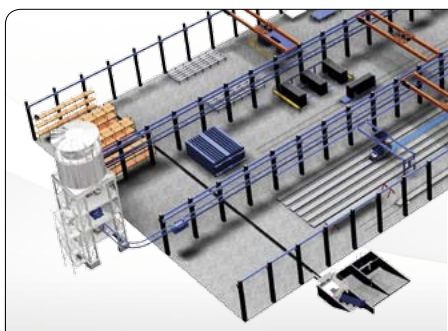
КАМЕТ® ДЕРЖИТ СВОЕ СЛОВО.
Компания Steel-Kamet Oy гарантирует производительность бетонного завода Kamet® согласно техническим характеристикам при условии правильной эксплуатации.

ПРЕВОСХОДНАЯ ЭФФЕКТИВНОСТЬ И ГИБКОСТЬ ПРИ ПРОИЗВОДСТВЕ БЕТОНА

Модульные бетоносмесительные заводы Kamet® Tower обладают эффективностью, гибкостью и высокой производственной мощностью, благодаря чему они идеально подходят для производства товарного бетона и бетона, используемого заводами ЖБИ. Заводы снабжены вместительными бункерами для инертных заполнителей и сырья, которые можно модифицировать в соответствии с потребностями заказчика. Хранение, точное дозирование и использование разных типов сырья производятся просто и удобно. Заводы отличаются высокой скоростью производства, простотой эксплуатации и технического обслуживания и снабжены высокопроизводительными двухвальными смесителями BHS, что обеспечивает долговечность и надежность работы в любых условиях. Благодаря модульной конструкции функциональность завода может быть расширена с помощью дополнительных компонентов Kamet® без значительного вложения средств. Готовые к использованию модули разрабатываются и проходят тестирование на заводах Steel-Kamet Oy в соответствии с полученными пожеланиями заказчика, после чего собираются на производственной площадке с помощью простых в использовании монтажных компонентов. Компактность конструкции позволяет без лишних затрат осуществлять транспортировку, монтаж и ввод завода в эксплуатацию.



УДАЧНОЕ ВЛОЖЕНИЕ СРЕДСТВ
Благодаря своей прочной конструкции, высококачественным компонентам и эксплуатационной надежности бетоносмесительные заводы Kamet® Tower гарантируют получение высокой прибыли год за годом.



ПРЕДУСМОТРЕНЫ ПРОИЗВОДСТВЕННЫЕ МОЩНОСТИ

80 м³/ч, 100 м³/ч, 120 м³/ч, 160 м³/ч и 200 м³/ч.

СТАНДАРТНОЕ ОБОРУДОВАНИЕ

В комплект поставки входит приемный бункер для инертных заполнителей и либо ковшевый элеватор (особенно удобен при работе в условиях ограниченного пространства), либо ленточный конвейер для транспортировки заполнителя, а также очень вместительный расходный бункер заполнителя, размещенный в башне, смесители и весы, бункеры для вяжущих, пневмопровод и компрессор, лестницы и просторные площадки для техобслуживания оборудования, а также готовая к использованию электрическая система, укомплектованная распределительным щитом, кабелями и разъемами. Технологический процесс подразумевает использование холодной воды, вяжущих, заполнителя и различных добавок, а также их точное дозирование. Система автоматизации Kamet® повышает производительность и расширяет возможности техобслуживания.

ПРЕДЛАГАЕМЫЕ ДОПОЛНИТЕЛЬНЫЕ КОМПОНЕНТЫ

Предлагается широкий ассортимент дополнительных компонентов, таких как операторская, дополнительные двухвальные смесители BHS, дополнительные надставки бункеров для хранения заполнителя, средства теплоизоляции, крышки бункеров заполнителя, изоляция для трубопровода и тепловая установка Kamet® Turbo.

ТРАНСПОРТИРОВКА, МОНТАЖ, ВВОД В ЭКСПЛУАТАЦИЮ, ТЕХНИЧЕСКОЕ ОБСЛУЖИВАНИЕ, МОДЕРНИЗАЦИЯ

Широкий диапазон контрактных опций позволяет гибко регулировать объем предоставляемых услуг, начиная со стандартной поставки и заканчивая предоставлением технической поддержки на весь срок службы бетонного завода.

ЭФФЕКТИВНОСТЬ. Бетоносмесительные заводы Kamet® Tower удовлетворяют самым высоким стандартам эффективности и долговечности, и гарантией тому является сорокалетний опыт их изготовления.

ПРОСТОТА ТЕХНИЧЕСКОГО ОБСЛУЖИВАНИЯ. Комплексная система автоматизации повышает надежность и оперативность производственных процессов и позволяет обеспечить стабильное качество. Система управления производством Kamet® может быть объединена с системой управления финансами заказчика или с системой адресной подачи бетона по заводу ЖБИ.

ДОЛГОВЕЧНОСТЬ. Бетонные заводы Kamet® Tower готовы к работе в трудных условиях долгие годы.

ГИБКОСТЬ. Возможность использования дополнительных компонентов Kamet® позволяет изменять компоновку завода в соответствии с конкретными условиями заказчика. Например, применение на заводе тепловой установки Kamet® Turbo позволяет обеспечить стабильное качество бетона даже в условиях экстремально низкой температуры.

ЭФФЕКТИВНОЕ ПРОИЗВОДСТВО

- Гибкость, высокая производственная мощность
- Неизменно высокое качество продукции
- Долговечные высококачественные компоненты
- Производство в соответствии со стандартами
- Бункеры для хранения заполнителя могут наполняться непосредственно с помощью грузовика или фронтального погрузчика
- Широкий выбор дополнительных компонентов

ПРОСТОЕ И РЕНТАБЕЛЬНОЕ ПРОИЗВОДСТВО

- Экономичность эксплуатации, простота использования
- Прочная конструкция
- Низкая потребность в техническом обслуживании
- Простота и удобство обслуживания
- Высокое качество быстроизнашивающихся компонентов
- Простота расширения функциональности с помощью дополнительных принадлежностей

ПРОСТОТА ВНЕДРЕНИЯ

- Гибкие возможности монтажа
- Модульная конструкция
- Компактность
- Быстрота поставки
- Быстрота монтажа
- Легкость ввода в эксплуатацию и обучения персонала
- Услуги по монтажу и технической поддержке
- Возможность поставки по лизингу

СЕРИИ КАМЕТ® TOWER

80–200 м³/ч



Бетоносмесительные заводы для организации расширяемого и гибкого производства

Техническая информация	Характеристики	Модуль	TW80 Значение	TW100 Значение	TW120 Значение	TW160 Значение	TW200 Значение
ГАРАНТИРОВАННАЯ ПРОИЗВОДИТЕЛЬНОСТЬ	Выход бетона (в уплотненном виде)	м ³ /ч	80	100	120	160	200
ПРИГОТОВЛЕНИЕ ЗАМЕСОВ И ДОЗИРОВАНИЕ	Время/Замес	с	102	108	105	90	82
	Бетон в упл. виде/Замес	м ³	2.25	3.0	3.5	4.0	4.5
	Сухая загрузка	м ³	3.38	4.5	5.25	6	6.75
	Максимальный размер фракции	мм	64	64	64	64	64
ВЫГРУЗКА БЕТОНА	Высота	м	4,1	4,1	4,1	4,1	4,1
СИСТЕМА УПРАВЛЕНИЯ	Автоматизированный процесс	тип	XL	XL	XL	XL	XL
ТЕХНОЛОГИЯ СМЕШИВАНИЯ	Смеситель	тип	BHS DKXS 2.25	BHS DKXS 3.00	BHS DKXS 3.50	BHS DKXS 4.0	BHS DKXS 4.5
	Потребляемая мощность смесителя	кВт	65	2 x 50	2 x 55	2 x 65	2 x 75
ПОДАЧА ЗАПОЛНИТЕЛЕЙ	Электродвигатель элеватора	кВт	37	37	37	2 x 30	2 x 30
	Скорость элеватора	м/с	630/1,6	630/1,6	630/1,6	800/1,6	800/1,6
	Двигатель ленточного конвейера	кВт	22	30	30	37	37
	Скорость ленты	м/с	800/1,8	800/1,8	1000/1,8	1200/1,8	1200/1,8
БУНКЕРЫ ДЛЯ ХРАНЕНИЯ ЗАПОЛНИТЕЛЕЙ	Объем отсека	м ³	300-600	300-600	300-600	300-600	300-600
	Количество отсеков	шт.	6-8	6-8	6-8	6-8	6-8
	Дополнительные отсеки	шт.	1	1	1	1	1
	Дозаторы заполнителей	шт.	2-8	2-8	2-8	2-8	2-8
	Питатель - дозатор заполнителя	шт.	2-4	2-4	2-4	2-4	2-4
	Система загрузки	тип	Ковшевый элеватор/ ленточный конвейер	Ковшевый элеватор/ ленточный конвейер	Ковшевый элеватор/ ленточный конвейер	Ковшевый элеватор/ ленточный конвейер	Ковшевый элеватор/ ленточный конвейер
	Высота загрузки приемного бункера	м	0,5-4,3	0,5-4,3	0,5-4,3	0,5-4,3	0,5-4,3
	Ширина отсека приемного бункера	м	3,5	3,5	3,5	3,5	3,5
СИЛОСЫ ЦЕМЕНТА	Объем силоса	м ³	60-120	60-120	60-120	60-120	60-120
	Количество силосов	шт.	1-5	1-5	1-5	1-5	1-5
ВЕСЫ ЗАПОЛНИТЕЛЕЙ	Вместимость	кг	5400	7200	8400	9600	10800
ВЕСЫ ЦЕМЕНТА	Вместимость	кг	1300	1800	2100	2400	2700
ВЕСЫ ВОДЫ	Вместимость	кг	600	900	1000	1200	1300
ВЕСЫ ЖИДКИХ ДОБАВОК	Вместимость	кг	15/30	15/30	15/30	15/30/100	15/30/100
ОБЩИЕ РАЗМЕРЫ	Общий вес	т	230	235	235	240	240
	Необходимая площадь	м	19(69) x 14	19(69) x 14	19(69) x 14	19(69) x 14	19(69) x 14
	Общая длина	м	26 (69)	26 (69)	26 (69)	26 (69)	26 (69)
	Общая ширина	м	15	15	15	15	15
	Общая высота	м	35(25)	35(25)	35(25)	35(25)	35(25)
	Рабочее напряжение Ввод питания	В/Гц А	400/50 315	400/50 400	400/50 640	400/50 640	400/50 800
ТРАНСПОРТИРОВОЧНЫЕ ГАБАРИТЫ	Транспортировка на грузовике или водным транспортом. Вид транспортировки и объем определяются отдельно в каждом конкретном случае.						

