

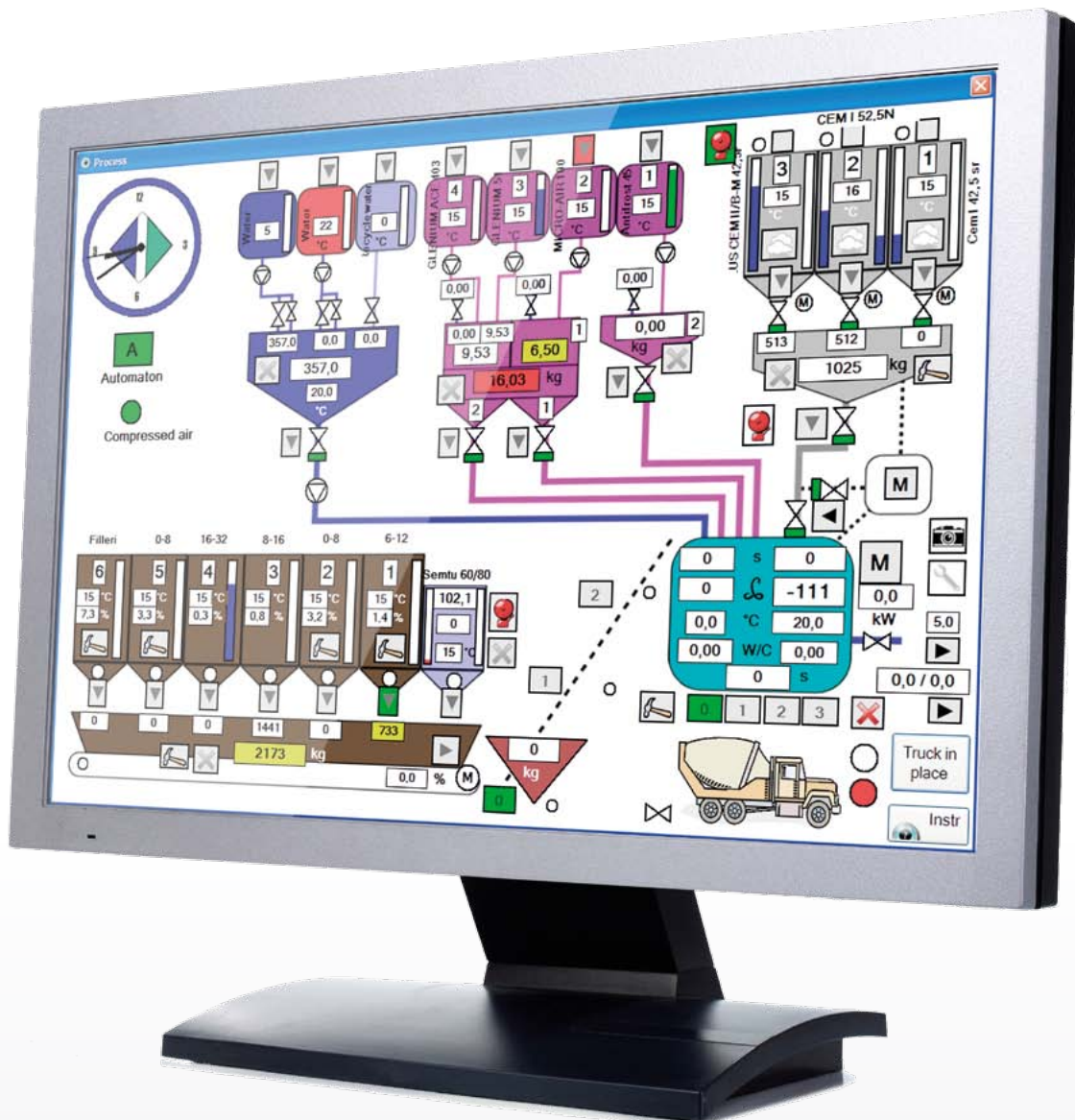
steel-kamet

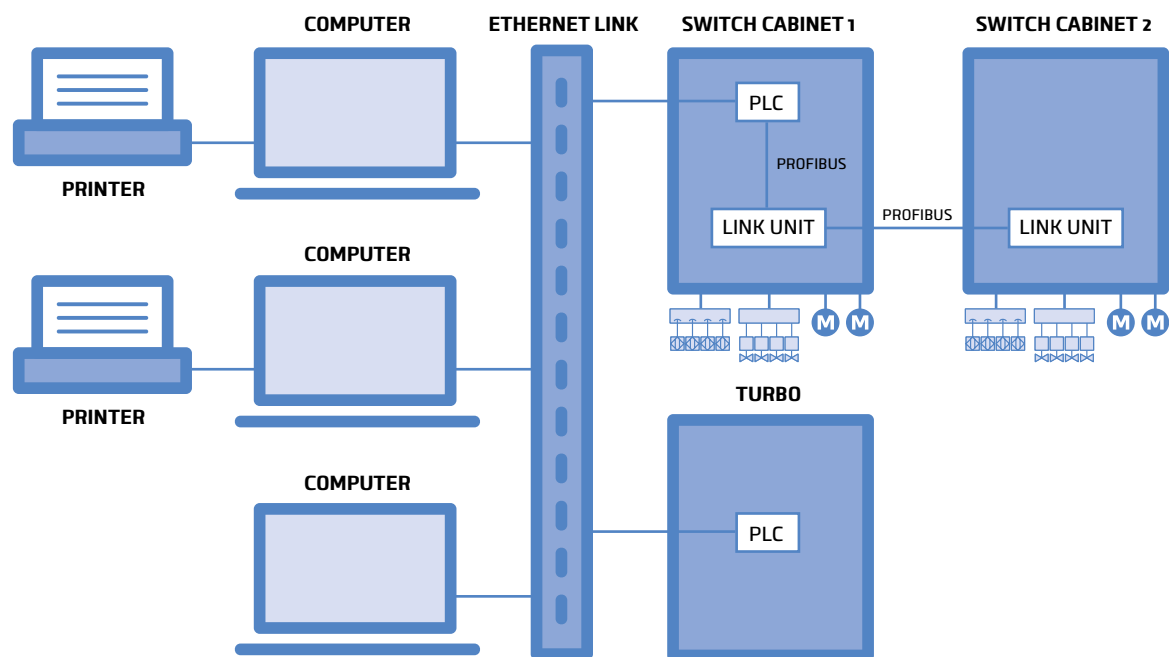


# СИСТЕМА УПРАВЛЕНИЯ КАМЕТ® CONTROL

## АВТОМАТИЗИРОВАННЫЙ ПРОЦЕСС

Система управления производством для бетоносмесительных заводов





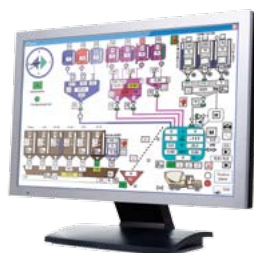
**KAMET® ДЕРЖИТ СВОЕ СЛОВО.** Компания Steel-Kamet Oy гарантирует производительность системы управления Kamet®Control согласно техническим характеристикам при условии правильной эксплуатации.

## ВЫСОКИЕ ПРИБЫЛИ БЛАГОДАРЯ АВТОМАТИЗАЦИИ

Система управления производством Kamet® Control для бетоносмесительных заводов – основа прибыльного производства на любом современном предприятии по производству бетона. Полностью автоматизированная система повышает экономичность и качество производства, так как благодаря ей в любой момент времени производственные параметры оптимальны.

Система Kamet® Control делает производство более простым и надежным на всех этапах – от планирования до технического обслуживания. Эта система прекрасно приспособлена как для малых, так и для больших предприятий. Она полностью обеспечивает потребности управления производством и транспортировкой бетона: от управления информацией о материалах и рецептуре до производства и контроля бетонной массы и записи соответствующих данных. Система также формирует исчерпывающие отчеты касательно производства бетона и управления материалами.

Нашу систему можно легко приспособить под индивидуальные нужды, она очень надежна и прошла проверку в тяжелых условиях эксплуатации. Мы предлагаем за невысокую цену установить и запустить данную систему, как на новых, так и на действующих производствах.



Система Kamet® Control поставляется в различных языковых исполнениях.

### ОБЩЕЕ ОПИСАНИЕ ОСНОВНЫХ ФУНКЦИЙ

**УПРАВЛЕНИЕ ТЕХНОЛОГИЧЕСКИМ ПРОЦЕССОМ.** Общее управление смешиванием, уровнями мощности, функциями, ингредиентами, жидкостями, температурами и бетонной массой.

**ОТЧЕТЫ.** Исчерпывающая информация по широкому спектру факторов, включая замесы, общий и отдельный расход материалов, данные по нагрузке и заказам.

**СМЕШИВАНИЕ.** Полный и точный контроль каждого замеса, включая компенсацию и сообщение об изменениях в замесе. Детальное управление следующим замесом и внесение изменений в настройки автоматики. Управление механическими функциями смешивания.

**ЗАКАЗЫ.** Управление информацией о заказах и заказчиках.

**БУНКЕРЫ.** Отдельное для каждого бункера управление замесами, материалами, объемами, температурами, пропускной способностью, настройками, уровнем поверхности и значениями границ.

**ВЕСЫ.** Управление результатами взвешивания, временем смешивания и выгрузки, скоростью выгрузки.

**РЕЦЕПТУРЫ.** Управление составом бетонной смеси, характеристиками типа, ингредиентами и их количеством, выгрузкой, пластичностью, объемами замесов бетонной массы. Управление файлами рецептов.

**ТАБЛИЦА СООТВЕТСТВИЙ.** Исчерпывающее описание и управление меняющимися данными для различных задач.

**СМЕСИТЕЛИ.** Для задания размера замесов и управления изменяющейся/действительной мощностью смесителя, эффективностью, заслонкой камеры обзора, запуском и остановкой.

**ПОДЪЕМ ЗАПОЛНИТЕЛЯ.** Управление подъемом заполнителя, регуляторами и подъемными функциями.

**НАСТРОЙКИ.** Указание версии программы и резервных записей о замесах, обработке воды, номерах накладных; выбор принтера.

**ИНФОРМАЦИЯ.** Информация о версиях системы Kamet®Control и логического программного обеспечения. Управление обновлением логического ПО.

### ПРЕДЛАГАЕМЫЕ ДОПОЛНИТЕЛЬНЫЕ КОМПОНЕНТЫ

Гибкая база данных SQL облегчает процесс объединения модульной системы управления Kamet®Control с существующими системами, такими как система управления финансами заказчика или система управления адресной подачей бетона по заводу ЖБИ. Наряду со стандартными функциями система может быть снабжена широким диапазоном других функций в соответствии с потребностями клиента и на основе отдельного договора.

### МНОГООБРАЗИЕ И ГИБКОСТЬ

Система облегчает объединение бетоносмесительного завода с системами управления производством более высокого уровня. Управление автоматикой может осуществляться через удаленное соединение.

### ТОЧНОСТЬ И ПРОСТОТА ТЕХНИЧЕСКОГО ОБСЛУЖИВАНИЯ

Управление содержанием влаги в бетоне осуществляется с помощью датчиков, установленных в бункерах заполнителя или в смесителе.

### ШИРОКИЙ ДИАПАЗОН

Отдельное окно параметров, например, для тепловой установки Kamet® Turbo, позволяющее определять количество производимого тепла, оценивать объем воды в «турбо-газе» и устанавливать цель использования теплотенергии.

### ЭФФЕКТИВНОЕ ПРОИЗВОДСТВО

- Производство бетона стабильного качества в соответствии с точными параметрами
- Производство в соответствии со стандартами
- Оперативное составление отчетов, не прерывающее процесса производства

### НАДЕЖНОЕ И РЕНТАБЕЛЬНОЕ ПРОИЗВОДСТВО

- Легкость ввода в эксплуатацию
- Обновления с помощью удаленного подключения
- Простота конфигурирования устройства для смешивания

### ПРОСТОТА ВНЕДРЕНИЯ

- Гибкие возможности монтажа
- Простота настройки и расширения
- Комплексное обучение

# СИСТЕМА УПРАВЛЕНИЯ КАМЕТ® CONTROL



## АВТОМАТИЗИРОВАННЫЙ ПРОЦЕСС

Система управления производством для бетоносмесительных заводов

### Стандартная система включает следующие элементы:

- компьютер
- операционная система Windows
- логика управления технологическим процессом
- два монитора
- лазерный принтер формата А4
- коммутатор для сети Ethernet

### Интерфейсы основных функций

Управление системой осуществляется с компьютера при помощи удобных и понятных интерфейсов:

- Управление технологическим процессом
- Составление отчетов
- Заказы
- Бункеры
- Управление смешиванием
- Весы
- Рецептуры
- Таблица соответствий
- Смесители
- Подъем
- Настройки
- Язык
- Данные

### Предлагаемые дополнительные компоненты

При необходимости система управления производством Kamet® Control может быть модифицирована. По отдельному договору могут быть предоставлены дополнительные средства управления, соответствующие потребностям конкретного клиента.

