

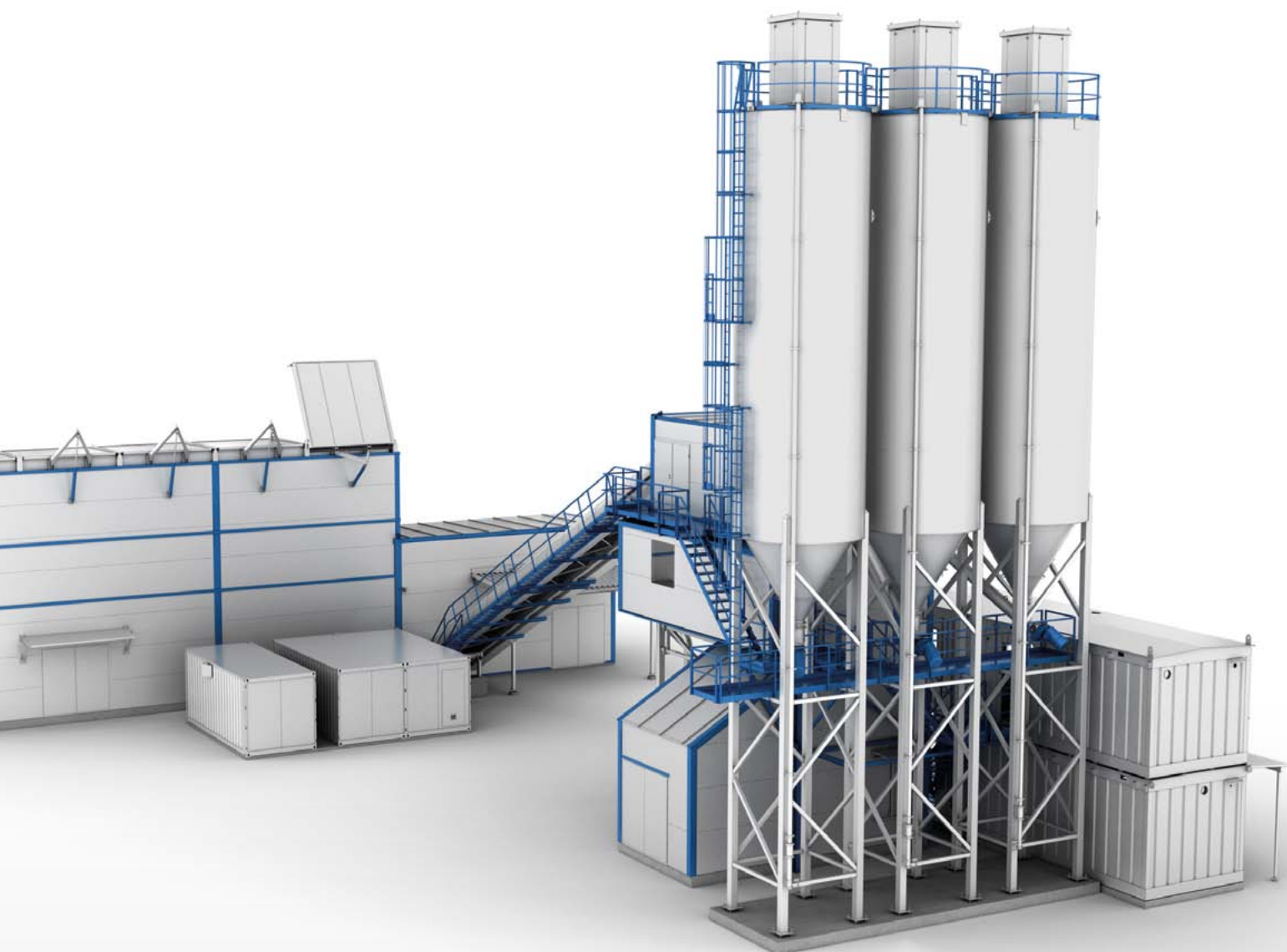
steel-kamet



СЕРИИ КАМЕТ® CONMIX

80 – 200 м³/ч

Бетоносмесительные заводы для крупных предприятий и предприятий среднего размера



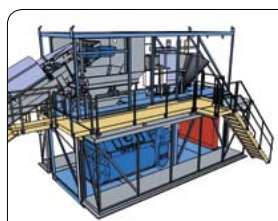


Компания Steel-Kamet Oy гарантирует производительность бетонного завода Kamet® согласно техническим характеристикам при условии правильной эксплуатации. КАМЕТ® ДЕРЖИТ СВОЕ СЛОВО.

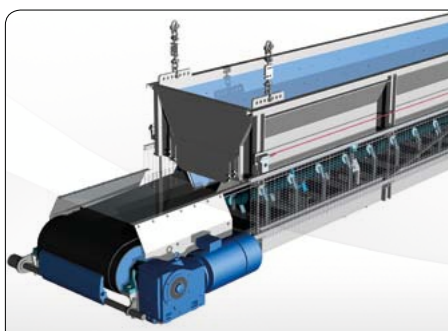
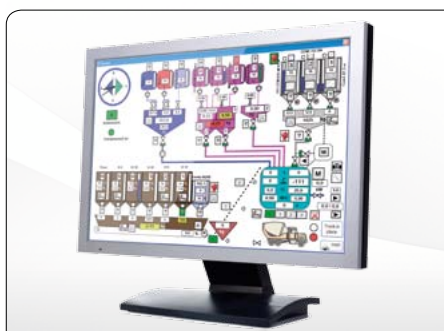
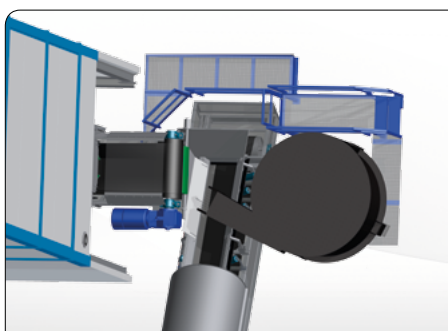
НЕПРЕВЗОЙДЕННАЯ ЭФФЕКТИВНОСТЬ ПРОИЗВОДСТВА ВЫСОКОКАЧЕСТВЕННОГО БЕТОНА

Модульные бетонные заводы Kamet® Conmix разработаны для крупных предприятий и предприятий среднего размера и предназначены для производства товарного бетона и бетона, используемого заводами ЖБИ. Эти заводы отличаются не только продолжительным сроком службы, но и высокой надежностью при работе в любых условиях. Их достоинством является высокая скорость производства, а также простота эксплуатации и технического обслуживания. Особое внимание было уделено долговечности, простоте эксплуатации, экономичности технического обслуживания и высокой ремонтопригодности.

Благодаря модульной конструкции функциональность завода может расширена с помощью дополнительных компонентов Kamet® без значительного вложения средств. Готовые к использованию модули разработаны и протестированы на заводах Steel-Kamet Oy в соответствии с полученными пожеланиями заказчика. На строительной площадке модули соединяются с помощью простых в использовании монтажных компонентов. Заводы имеют компактные размеры, что позволяет легко и без лишних затрат выполнять их транспортировку, монтаж, ввод в эксплуатацию и перестановку.



Благодаря своей прочной конструкции, высококачественным компонентам и простоте транспортировки заводы Kamet® Conmix гарантируют получение высокой прибыли год за годом и являются. **ИСКЛЮЧИТЕЛЬНО УДАЧНЫМ ВЛОЖЕНИЕМ СРЕДСТВ.**



ЭФФЕКТИВНОСТЬ. Заводы Kamet® Соптих удовлетворяют самым высоким стандартам эффективности и удобства эксплуатации, и гарантией тому является сорокалетний опыт их изготовления.

ПРОСТОТА ЭКСПЛУАТАЦИИ. Система автоматизации Kamet® позволяет повысить эффективность производства и обеспечить неизменно высокое качество продукции.

ДОЛГОВЕЧНОСТЬ. Заводы Kamet® Соптих готовы к работе в трудных условиях долгие годы.

ГИБКОСТЬ. Возможность использования дополнительных компонентов Kamet® позволяет изменять компоновку завода в соответствии с конкретными условиями заказчика. В частности, система управления производством Kamet® может быть объединена с системой управления финансами заказчика, а тепловая установка Kamet® Turbo обеспечивает неизменно высокое качество выпускаемого бетона даже при температуре -40°C .

■ ПРЕДУСМОТРЕНЫ ПРОИЗВОДСТВЕННЫЕ МОЩНОСТИ

80 м³/ч, 100 м³/ч, 120 м³/ч, 160 м³/ч и 200 м³/ч.

■ СТАНДАРТНОЕ ОБОРУДОВАНИЕ

В комплект поставки входит объемный бункер для инертных заполнителей. В число дополнительных компонентов для транспортировки взвешенного заполнителя входят ленточный конвейер и скиповый подъемник, который особенно удобен при работе в условиях ограниченного пространства. Поставляются также бункеры для вяжущих, пневмопровод и компрессор, а также готовая к использованию электрическая система, укомплектованная электрическим распределительным щитом, кабелями и разъемами. Технологический процесс подразумевает взвешивание холодной воды, вяжущих, заполнителя и различных добавок, а также их точное дозирование. Производственный процесс контролируется комплексной системой управления Kamet®, которая, в частности, может быть легко объединена с системой управления финансами заказчика.

■ ПРЕДЛАГАЕМЫЕ ДОПОЛНИТЕЛЬНЫЕ КОМПОНЕНТЫ

В качестве дополнительных компонентов предлагаются операторская, приемный бункер для заполнителя, дополнительные надставки бункеров для хранения заполнителя, теплоизоляционные панели, крышки бункеров заполнителя и тепловая установка Kamet® Turbo.

■ ТРАНСПОРТИРОВКА, МОНТАЖ, ВВОД В ЭКСПЛУАТАЦИЮ, ТЕХНИЧЕСКОЕ ОБСЛУЖИВАНИЕ, МОДЕРНИЗАЦИЯ

Широкий диапазон контрактных опций позволяет гибко регулировать объем предоставляемых услуг, начиная со стандартной поставки и заканчивая предоставлением технической поддержки на весь срок службы бетонного завода.

ЭФФЕКТИВНОЕ ПРОИЗВОДСТВО

- Высокая производственная мощность
- Неизменно высокое качество продукции
- Долговечные высококачественные компоненты
- Производство в соответствии со стандартами
- Широкий выбор дополнительных компонентов
- Бункеры для хранения заполнителя могут наполняться непосредственно с помощью грузовика или фронтального погрузчика

ПРОСТОЕ И РЕНТАБЕЛЬНОЕ ПРОИЗВОДСТВО

- Экономичность эксплуатации, простота использования
- Прочная конструкция
- Низкая потребность в техническом обслуживании
- Простота и удобство обслуживания
- Высокое качество быстроизнашивающихся компонентов
- Простота расширения функциональности с помощью дополнительных принадлежностей

ПРОСТОТА ВНЕДРЕНИЯ

- Гибкие возможности монтажа
- Модульная контейнерная система
- Компактность
- Быстрота поставки
- Простота монтажа и ввода в эксплуатацию
- Простота перестановки на новое место
- Пусконаладка и обучение
- Услуги по монтажу и технической поддержке
- Возможность поставки по лизингу

СЕРИИ КАМЕТ® CONMIX

80-200 м³/ч



Бетоносмесительные заводы для крупных предприятий и предприятий среднего размера

Техническая информация	Характеристики	Модуль	КСХ 80 Значение	КСХ 100 Значение	КСХ 120 Значение	КСХ 160 Значение	КСХ 200 Значение
ГАРАНТИРОВАННАЯ ПРОИЗВОДИТЕЛЬНОСТЬ	Выход бетона (в уплотненном виде)	м ³ /ч	80	100	120	160	200
ПРИГОТОВЛЕНИЕ ЗАМЕСОВ И ДОЗИРОВАНИЕ	Время/Замес	с	102	108	105	90	82
	Бетон в упл. виде/Замес	м ³	2,25	3	3,5	4	4,5
	Сухая загрузка	м ³	3,38	4,5	5,25	6	6,75
	Максимальный размер фракции	мм	64	64	64	64	64
ВЫГРУЗКА БЕТОНА	Высота	м	4,2	4,2	4,2	4,2	4,2
СИСТЕМА УПРАВЛЕНИЯ	Автоматизированный процесс	тип	XL	XL	XL	XL	XL
ТЕХНОЛОГИЯ СМЕШИВАНИЯ	Смеситель	тип	BHS DKXS 2,25	BHS DKXS 3,00	BHS DKXS 3,50	BHS DKX 4,00	BHS DKX 4,50
	Потребляемая мощность смесителя	кВт	65	2 x 55	2 x 55	2 x 65	2 x 75
ПОДАЧА ЗАПОЛНИТЕЛЕЙ	Двигатель скипового подъемника	кВт	2 x 22	2 x 22	2x30	2x37	2x37
	Средняя скорость подачи скипового подъемника	м/с	0,4	0,4	0,4	0,4	0,4
	Двигатель ленточного конвейера	кВт	22	30	30	37	37
	Скорость ленты	м/с	800/1,8	800/1,8	1000/1,8	1200/1,8	1200/1,8
БУНКЕРЫ ДЛЯ ХРАНЕНИЯ ЗАПОЛНИТЕЛЕЙ	Объем отсека	м ³	50-80	50-80	50-80	50-80	50-80
	Количество отсеков	шт.	4-6	4-6	4-6	4-6	4-6
	Дополнительные отсеки	шт.	1-2	1-2	1-2	1-2	1-2
	Дозаторы заполнителей	шт.	4-12	4-12	4-12	4-12	4-12
	Система загрузки	тип	Фронтальный погрузчик/Грузовик	Фронтальный погрузчик/Грузовик	Фронтальный погрузчик/Грузовик	Фронтальный погрузчик/Грузовик	Фронтальный погрузчик/Грузовик
	Высота загрузки	м	4,3	4,3	4,3	4,3	4,3
	Ширина отсека для заполнения	м	3,5	3,5	3,5	3,5	3,5
СИЛОСЫ ЦЕМЕНТА	Объем силоса	м ³	60-100	60-100	60-100	60-100	60-100
	Количество силосов	шт.	1-4	1-4	1-4	1-5	1-5
ВЕСЫ ЗАПОЛНИТЕЛЕЙ	Вместимость	кг	5400	7200	8400	9600	10800
ВЕСЫ ЦЕМЕНТА	Вместимость	кг	1300	1800	2100	2400	2700
ВЕСЫ ВОДЫ	Вместимость	кг	600	900	1000	1200	1300
ВЕСЫ ЖИДКИХ ДОБАВОК	Вместимость	кг	30	2x30	2x30	2x30	2x30
ОБЩАЯ ИНФОРМАЦИЯ О ЗАВОДЕ	Общий вес	т	135	139	147	149	151
	Необходимая площадь	м	60(50) x 50	60(50) x 50	60(50) x 50	60(50) x 50	60(50) x 50
	Общая длина	м	28 (36)	28 (36)	28 (36)	28 (36)	28 (36)
	Общая ширина	м	15	15	15	15	15
	Суммарная высота без силосов	м	12,5	12,5	12,5	12,5	12,5
	Рабочее напряжение	В/Гц	400/50	400/50	400/50	400/50	400/50
	Ввод питания	А	315	400	640	640	800
ТРАНСПОРТИРОВОЧНЫЕ ГАБАРИТЫ	Габаритная высота	м	4	4	4	4	4
	Габаритная длина (общая/основание)	м	18	18	18	18	18
	Габаритная ширина	м	3,5	3,5	3,5	3,5	3,5

