

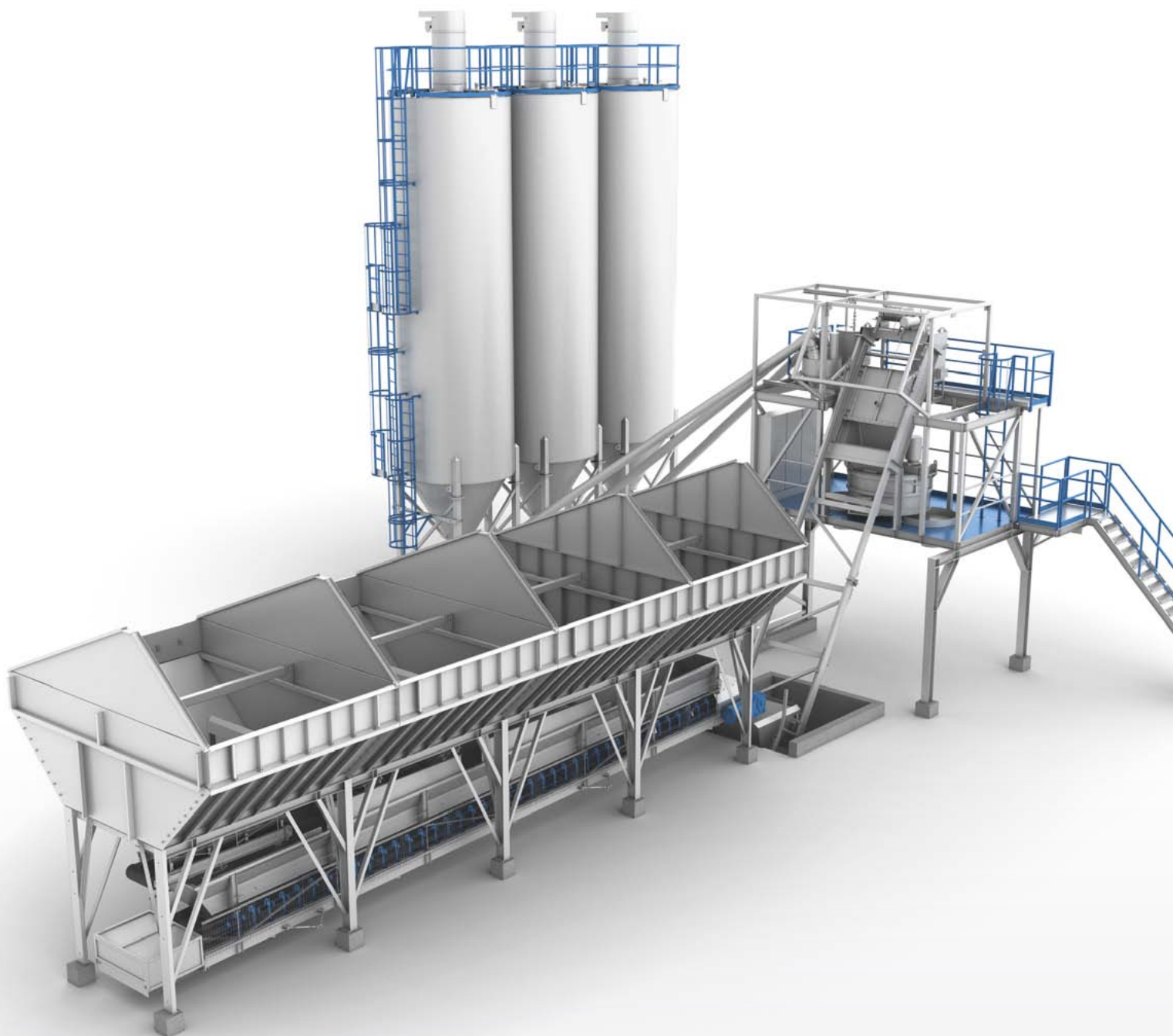
steel-kamet

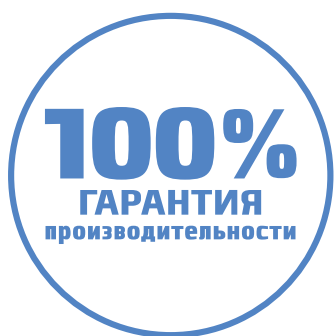
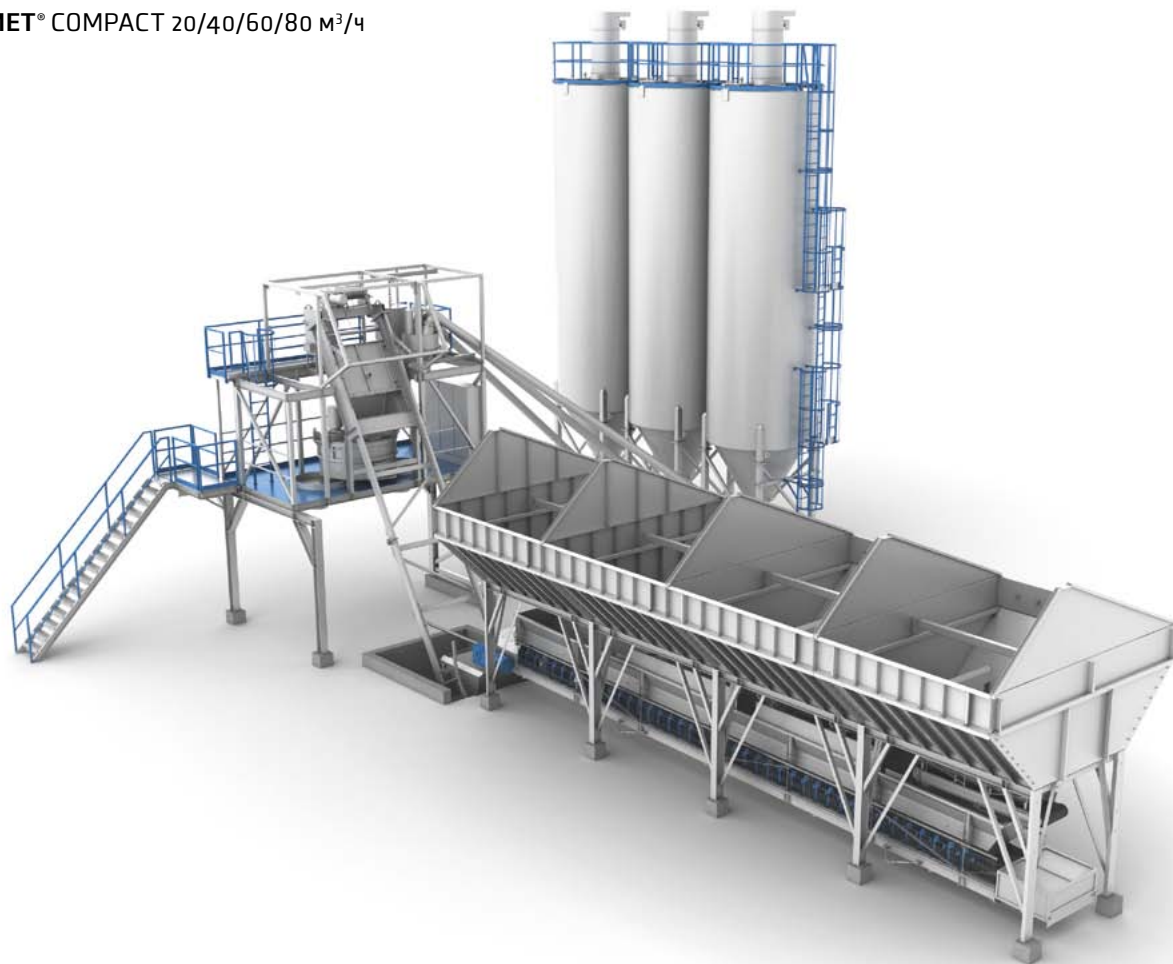


# СЕРИИ КАМЕТ® COMPACT

20/40/60/80 м<sup>3</sup>/ч

Бетоносмесительные заводы малой и средней мощности





**КАМЕТ® ДЕРЖИТ СВОЕ СЛОВО.**  
Компания Steel-Kamet Oy гарантирует производительность бетонного завода Kamet® согласно техническим характеристикам при условии правильной эксплуатации.

## ДЛЯ ПРЕДЕЛЬНО ЭФФЕКТИВНОГО И ГИБКОГО ПРОИЗВОДСТВА БЕТОНА

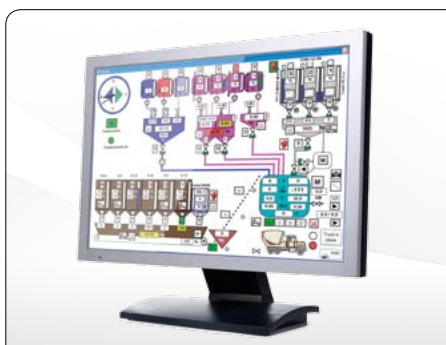
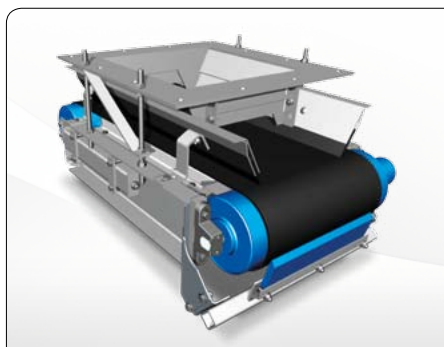
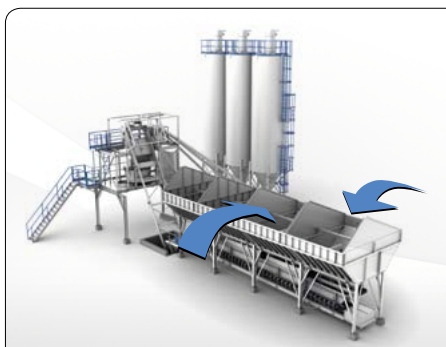
**Модульные компактные бетонные заводы Kamet® Compact** разработаны для предприятий малого или среднего размера и предназначены для производства товарного бетона и заводского бетона для ЖБИ.

Серия Kamet® Compact обладает высочайшей надежностью. Помимо высокой скорости производства данные изделия максимально просты в использовании и техническом обслуживании. При проектировании мы уделили особое внимание максимальной применимости и рентабельности на всем протяжении срока службы изделий. Модульность позволяет повысить рентабельность Kamet® за счет использования дополнительных аксессуаров.

Готовые к использованию модули разработаны и протестированы на заводах Steel-Kamet Oy в соответствии с полученными пожеланиями заказчика. На строительной площадке модули соединяются с помощью простых в использовании монтажных компонентов. Наши заводы очень компактны, что обеспечивает простоту и рентабельность их транспортировки, монтажа, ввода в эксплуатацию и перестановки.



**ЭФФЕКТИВНОЕ  
ВЛОЖЕНИЕ СРЕДСТВ**  
Учет срока службы завода уже на этапе планирования делает решения Kamet® крайне эффективными вложениями средств.



**НАДЕЖНОСТЬ.** Грамотно спроектированные устройства обеспечивают великолепную рентабельность при решении любых производственных задач на протяжении всего срока службы наших изделий.

**ВЫСОЧАЙШЕЕ КАЧЕСТВО.** Компоненты Kamet® предназначены для использования в трудных условиях и обеспечивают безотказную работу на протяжении длительного времени.

**ЭФФЕКТИВНОСТЬ.** Комплексная система автоматизации Kamet® повышает производительность и равномерность производственного процесса, а также позволяет обеспечить стабильное качество.

Отдельные быстроизнашивающиеся компоненты, например вибропитателя Kamet® и СКИПа требуют периодической замены и поэтому снабжены легко заменяемыми панелями.

**ГИБКОСТЬ.** Например, бункеры для хранения заполнителя Kamet® могут наполняться с любой из сторон с помощью грузовика или фронтального погрузчика.

**ШИРОКИЙ ДИАПАЗОН.** В частности, тепловая установка Kamet® Turbo обеспечивает получение высококачественного бетона даже при падении температуры до -40 °С.

## ■ ПРЕДУСМОТРЕНЫ ПРОИЗВОДСТВЕННЫЕ МОЩНОСТИ

20 м³/ч, 40 м³/ч, 60 м³/ч и 80 м³/ч.

## ■ СТАНДАРТНОЕ ОБОРУДОВАНИЕ

В комплект поставки входят бункеры инертных заполнителей 4x25 м³, которые могут наполняться с любой стороны, контейнеры для смешивания и горизонтальные контейнеры, силосы для вяжущих, пневмопровод и компрессор, а также готовая к использованию электрическая система, укомплектованная электрическими распределительными щитами, кабелями и разъемами. Дополнительные варианты транспортировки инертных заполнителей комплектуются скиповым подъемником, отлично подходящим для использования в небольших помещениях, а также ленточным конвейером, которому требуется более значительное рабочее пространство. Технологический процесс подразумевает обработку холодной воды, вяжущих, заполнителя и различных добавок, а также точное дозирование. Производство управляется комплексной системой автоматизации Kamet®, которая повышает производительность и надежность оборудования и облегчает планирование и техническое обслуживание.

## ■ ДОПОЛНЕНИЯ

В качестве дополнительных компонентов предлагаются операторская, дополнительные бункеры для хранения заполнителя и опциональное оборудование для работы в зимних условиях, включая теплоизоляционные панели и крышки бункеров инертных заполнителей, изоляцию для трубопровода и тепловую энергоустановку Kamet® Turbo

## ■ ТРАНСПОРТИРОВКА, МОНТАЖ, ВВОД В ЭКСПЛУАТАЦИЮ, ТЕХНИЧЕСКОЕ ОБСЛУЖИВАНИЕ, ПЕРЕСТАНОВКА

Широкий диапазон контрактных опций позволяет гибко регулировать объем предоставляемых услуг, начиная со стандартной поставки и заканчивая предоставлением технической поддержки на весь срок службы бетонного завода.

## ЭФФЕКТИВНОЕ И НАДЕЖНОЕ ВЛОЖЕНИЕ СРЕДСТВ

- Великолепная производительность.
- Отличное и стабильное качество.
- Высокопрочные компоненты.
- Производство в соответствии со стандартами.

## РЕНТАБЕЛЬНОЕ ПРОИЗВОДСТВО

- Высокое качество быстроизнашивающихся компонентов
- Низкая потребность в техническом обслуживании
- Простота и доступность обслуживания

## ПРОСТОТА ВНЕДРЕНИЯ

- Гибкие возможности монтажа
- Модульная контейнерная система
- Компактность
- Быстрота поставки
- Легкость транспортировки
- Быстрота монтажа – готовность к использованию через неделю
- Простота ввода в эксплуатацию, быстрая подготовка персонала
- Услуги по монтажу и технической поддержке
- Возможность поставки по лизингу

# СЕРИИ КАМЕТ® СОМРАСТ

## 20/40/60/80 м³/ч

Бетоносмесительные заводы малой и средней мощности



Техническая информация	Характеристики	Модуль	КС 20 Значение	КС 40 Значение	КС 60 Значение	КС 80 Значение
<b>ГАРАНТИРОВАННАЯ ПРОИЗВОДИТЕЛЬ-НОСТЬ</b>	Выход уплотненного бетона	м³/ч	20	40	60	80
<b>ПРИГОТОВЛЕНИЕ ЗАМЕСОВ И ДОЗИРОВАНИЕ</b>	Время/пакет	с	90	90	90	102
	Уплотненный бетон/пакет	м³	0,5	1	1,67	2,25
	Загрузка сухого материала	м³	0,75	1,5	2,51	3,38
	Максимальный размер зерна	мм	64	64	64	64
<b>ВЫГРУЗКА БЕТОНА</b>	Высота	м	3,8	3,8	3,8	3,8
<b>СИСТЕМА УПРАВЛЕНИЯ</b>	Автоматизация процесса	тип	S	S	S	S
<b>ТЕХНОЛОГИЯ СМЕШИВАНИЯ</b>	Смеситель	тип	BHS DKXN 0,50	BHS DKXN 1,00	BHS DKXS 1,67	BHS DKXN 2,25
	Потребляемая мощность смесителя	кВт	15	37	55	65
<b>ПОДАЧА ЗАПОЛНИТЕЛЕЙ</b>	Двигатель скипового подъемника	кВт	7,5	15	22	2 x 22
	Средняя скорость подачи скипового подъемника	м/с	0,4	0,4	0,4	0,4
	Двигатель ленточного конвейера	кВт	только в варианте со скиповым подъемником	15	22	22
	Скорость ленты	м/с	только в варианте со скиповым подъемником	650/1,7	800/1,8	800/1,8
<b>БУНКЕРЫ ДЛЯ ХРАНЕНИЯ ЗАПОЛНИТЕЛЕЙ</b>	Вместимость отсека	м³	25-50	25-50	25-50	25-50
	Количество отсеков	шт.	4-6	4-6	4-6	4-6
	Дополнительные отсеки	шт.	1-2	1-2	1-2	1-2
	Дозаторы заполнителей	шт.	8	8	8	8
	Система загрузки	тип	Фронтальный погрузчик/Грузовик	Фронтальный погрузчик/Грузовик	Фронтальный погрузчик/Грузовик	Фронтальный погрузчик/Грузовик
	Высота загрузки	м	4,3	4,3	4,3	4,3
	Ширина отсека для заполнения	м	3,5	3,5	3,5	3,5
<b>СИЛОСЫ ЦЕМЕНТА</b>	Объем силоса	м³	Опция	60	60	60
	Количество силосов	шт.	Опция	1-3	1-3	1-3
<b>ВЕСЫ ЗАПОЛНИТЕЛЕЙ</b>	Вместимость	кг	1250	2500	4000	5400
<b>ВЕСЫ ЦЕМЕНТА</b>	Вместимость	кг	600	1000	1000	1300
<b>ВЕСЫ ВОДЫ</b>	Вместимость	кг	400	400	400	600
<b>ВЕСЫ ЖИДКИХ ДОБАВОК</b>	Вместимость	кг	Опция	15	15	30
<b>ОБЩАЯ ИНФОРМАЦИЯ О ЗАВОДЕ</b>	Общий вес	т	27	39	42	47
	Необходимая площадь	м	26 x 15	60(50) x 50	60(50) x 50	60(50) x 50
	Общая длина	м	26 (33)	26 (33)	26 (33)	26 (33)
	Общая ширина	м	15	15	15	15
	Суммарная высота без силосов	м	11,5	11,5	11,5	11,5
	Рабочее напряжение	В/Гц	400/50	400/50	400/50	400/50
	Ток питания	А	100	120	160	240
<b>ТРАНСПОРТИРОВОЧНЫЕ ГАБАРИТЫ</b>	Габаритная высота	м	2,8	2,8	2,8	2,8
	Габаритная длина (общая/основание)	м	15	15	15	15
	Габаритная ширина	м	2,44	2,8	2,8	2,8

